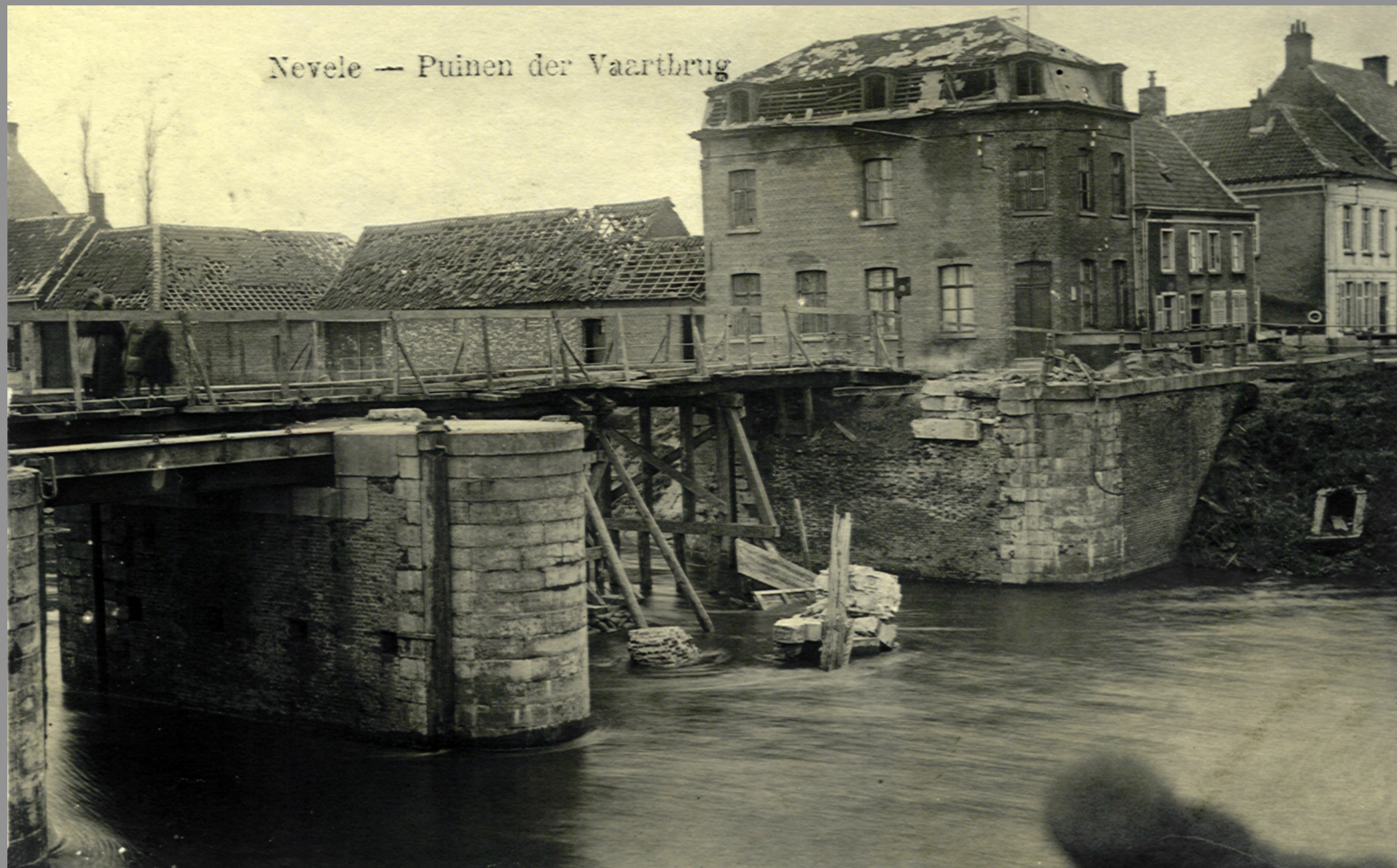


HET SCHIPDONKKANAAL tussen Deinze en Merendree



De vernielingen van oktober en november 1918



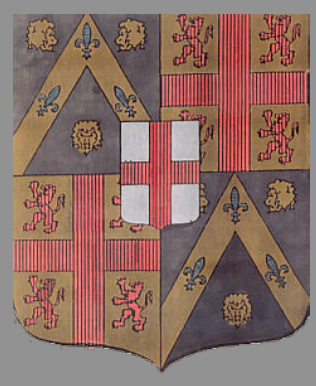
Nevele, de vernielde vaartbrug



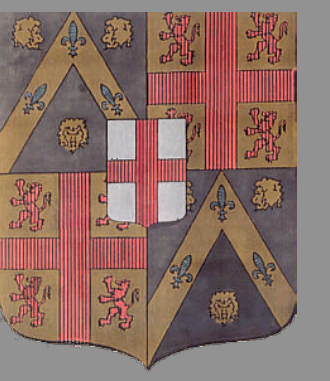
Nevele, het vernielde brugje aan de Poekebeek



Landegem, de puinen van de spoorwegbrug



HET SCHIPDONKKANAAL tussen Deinze en Merendree



De vernielingen van oktober en november 1918



Landegem, puinen van de confituurfabriek Haesaert



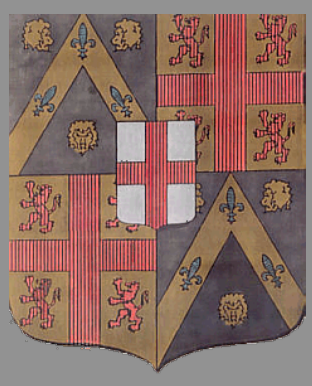
Landegem, puinen van de woningen rond de Kalebrug



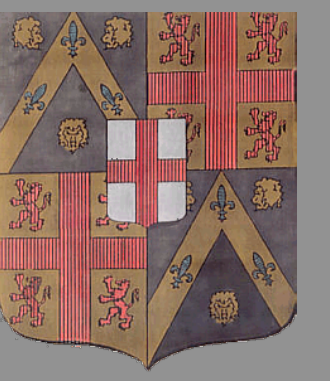
Soldaten van de genie aan het werk aan de vaartbrug in Landegem



De voorlopig herstelde vaartbrug in Landegem



HET SCHIPDONKKANAAL tussen Deinze en Merendree



De vernielingen van oktober en november 1918



De vernielde bruggen over het Schipdonkanaal aan de Brugse vaart in Merendree.



Een passergelle over het kanaal in Merendree



Een passergelle over het kanaal in Landegem



De voorlopig herstelde Kalebrug in Merendree